

¡Que los peligros del sol no te impidan disfrutar el verano!

La temporada de vacaciones ya está en marcha y pasar el día en la pileta, el río o la playa seguramente resulten de los planes más tentadores; pero estar bajo el rayo del sol, en exposición continua a los rayos UV y sin la protección necesaria, puede traer consecuencias graves.

Quemaduras, otitis, conjuntivitis, lesiones en la piel, diarreas, fiebre y dolores de cabeza producto de los golpes de calor son algunas de ellas.

Una de las afecciones más frecuentes de la época estival es la conjuntivitis, razón por la cual uno debe tomar medidas de higiene necesarias, como lavarse las manos de manera frecuente y usar toalla propia. En caso de percibir secreción y los ojos rojos debe consultar al médico oftalmólogo ya que es importante hacer el diagnóstico para ver qué tipo de conjuntivitis es y cómo medicarla.

Por otra parte, las altas temperaturas tienen como consecuencia los golpes de calor, que pueden identificarse fácilmente si se detecta la aparición de síntomas como: temperatura mayor a 39° C (medida en la axila), sudoración excesiva, piel seca, agotamiento, cansancio o debilidad, mareos o desmayo, dolores de estómago, falta de apetito, náuseas o vómitos, dolores de cabeza (sensación de latido u opresión).

Es importante estar alerta y consultar al médico en caso de que

aparezcan, en especial en el caso de las embarazadas, los bebés, los niños pequeños, los adultos mayores de 65 años y las personas con enfermedades crónicas.

CASA te trae algunos consejos para que nada de esto te suceda:

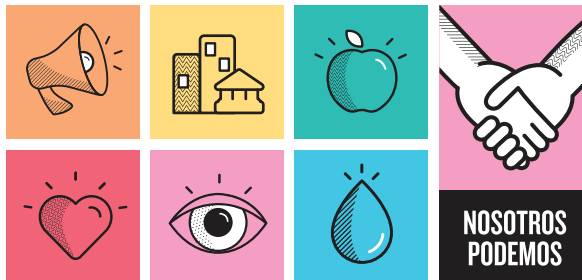
- Evitar la exposición directa al sol entre las 10 y las 16hs
- Mantener a los niños menores de un año a la sombra
- No exponer al sol a bebés menores de 6 meses, aunque utilicen protector solar
- Usar ropas claras, gorro y lentes oscuros
- Tomar abundante agua durante todo el día
- Reducir la actividad física en horarios de temperaturas extremas
- Ingerir frutas y verduras
- Restringir las comidas calóricas y abundantes
- Evitar las bebidas alcohólicas o muy azucaradas
- Permanecer en espacios ventilados
- Aplicar protector solar al menos 15 minutos antes de la exposición al sol y reforzar la aplicación cada dos horas.

Fuente: Ministerio de Salud de la Nación

Este texto es solo informativo. Ante cualquier duda consulte a su médico.

DÍA MUNDIAL CONTRA EL CÁNCER 4 FEB

El cáncer puede prevenirse, tratarse y muchas veces curarse



Es una de las principales causas de muerte a nivel mundial



Afecta tanto a hombres como a mujeres. Si se detecta a tiempo el porcentaje de supervivencia es mayor.



El cáncer de pulmón, hígado, estómago, colon y mama son los más recurrentes según las estadísticas.



15 de Febrero
Día Mundial de la Lucha contra el Cáncer infantil
Con un diagnóstico temprano y el tratamiento adecuado el cáncer en niños puede curarse.

IMPORTANTE!!!

Certificado de estudios

A partir del corriente año, se deberá presentar antes del 10 de abril el certificado de alumno regular de estudios terciarios o universitarios de los hijos a cargo (de entre 21 y 26 años de edad). La presentación es necesaria en todos los planes, para que no sean considerados hijos mayores, y se les incremente el valor de la cuota.

Cobertura para afiliados con discapacidad

Hasta el 30 de abril de 2018 se encuentra vigente el período para presentar las solicitudes de cobertura. Para más información consulte nuestra página web, accediendo a través de: guía de servicios > tratamiento de discapacidad.

Incremento de Cuota

A partir del 1° de febrero de 2018, teniendo en consideración que el Ministerio de Salud de la Nación autorizó un incremento de las Prepagas de un 4% a partir del 1° de febrero de 2018, se decidió incrementar la cuota de todos los planes de CASA y el valor de los copagos de los planes Jubilados y Pensionados, Integral, Programa Joven, Novel, BAS, BA1001, BA2001 en un 4% a partir del 1° de febrero de 2018.

¡Empezamos el 2018 con todo!

Aumentamos los valores de reintegro para darte la cobertura que necesitás

Desde el 1° de enero aumentamos los valores de reintegro en Consultas médicas, Prótesis, Ortodoncia, Cirugía Refractiva (ExcimerLaser), Obstétricas, anteojos y lentes.*

Ingresá a www.casa.org.ar> Soy Afiliado> Planes y conocé los nuevos valores de reintegro que tenemos para vos. Además vas a encontrar todas las novedades y beneficios que sólo CASA te brinda, para vos y tu familia.

*Válido para los planes que tienen estas prestaciones por reintegro

Te mostramos los nuevos valores para anteojos y lentes.

TIPO DE LENTE	PROG. JOVEN CASA NOVEL CASA BAS BA 1001*	INTEGRAL CASA MED BA 3001 JUB Y PENSIONADOS (Cobertura c/2 años)	PLUS BA 4001 (Cobertura c/1 año)
Lentes aéreos comunes u orgánicos c/armazón incluidos para visión cercana o lejana	\$1.300	\$1.300	\$1.750
Lentes bifocales con armazón incluido	S/C	\$1.550	\$2.000
Lentes de contacto	S/C	\$2.200	\$3.000
Lentes multifocales con armazón	S/C	S/C	\$3.300

*Sólo para menores de 15 años según Plan Médico Obligatorio
S/C: Sin Cobertura.

¡También aumentamos los montos de cobertura en asistencia al viajero!



Topes para planes PLUS y BAYRES 4001

	Argentina	Países Limitrofes	Internacional	Europa
Asistencia Médica	\$ 18.000	U\$s 5.000	U\$s 12.000	€ 30.000
Odontología	\$ 1.400	U\$s 500	U\$s 500	U\$s 500
Medicamentos	\$ 1.400	U\$s 500	U\$s 500	U\$s 500
Pérdida de equipaje	Localización	U\$s 1.200	U\$s 1.200	U\$s 1.200

Topes para planes MED, BAYRES 3001 e INTEGRAL

	Argentina	Países Limitrofes	Internacional
Asistencia Médica	\$ 16.000	U\$s 5.000	U\$s 12.000
Odontología	\$ 1.400	U\$s 500	U\$s 500
Medicamentos	\$ 1.400	U\$s 500	U\$s 500
Pérdida de equipaje	Localización	U\$s 1.200	U\$s 1.200

Topes para planes BAS, JOVEN, NOVEL, BAYRES 2001, BAYRES 1001 y JUBILADOS y PENSIONADOS

	Argentina	Países Limitrofes	Internacional
Asistencia Médica	\$ 16.000	U\$s 5.000	U\$s 10.000
Odontología	\$ 1.350	U\$s 500	U\$s 500
Medicamentos	\$ 1.000	U\$s 500	U\$s 500
Pérdida de equipaje	Localización	U\$s 1.200	U\$s 1.200

Antes de viajar al exterior, llamá al 0800-222-1939 de 09 a 21 hs. para consultar por la cobertura incluida en tu Plan y conocer requisitos mínimos según el país a visitar. Además, podés acceder a un 20% de descuento en la contratación de coberturas de Asistencia al Viajero para Europa y otros destinos.

¡Tus vacaciones están más protegidas con CASA!

